

URBANISTICKÁ ŠTÚDIA ZÓNY

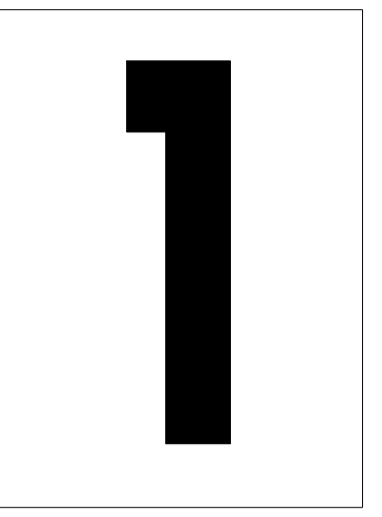
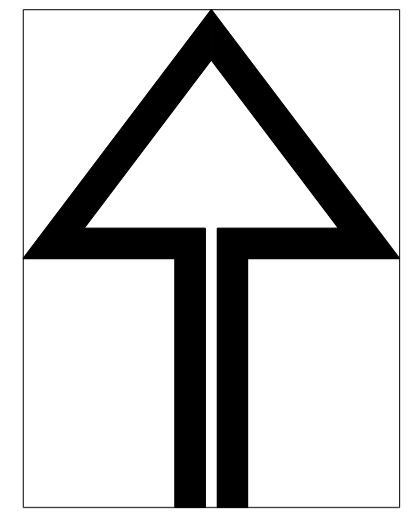
Pod cintorínom - Záhorská Bystrica

obstarávateľ: Mestská časť Bratislava - Záhorská Bystrica

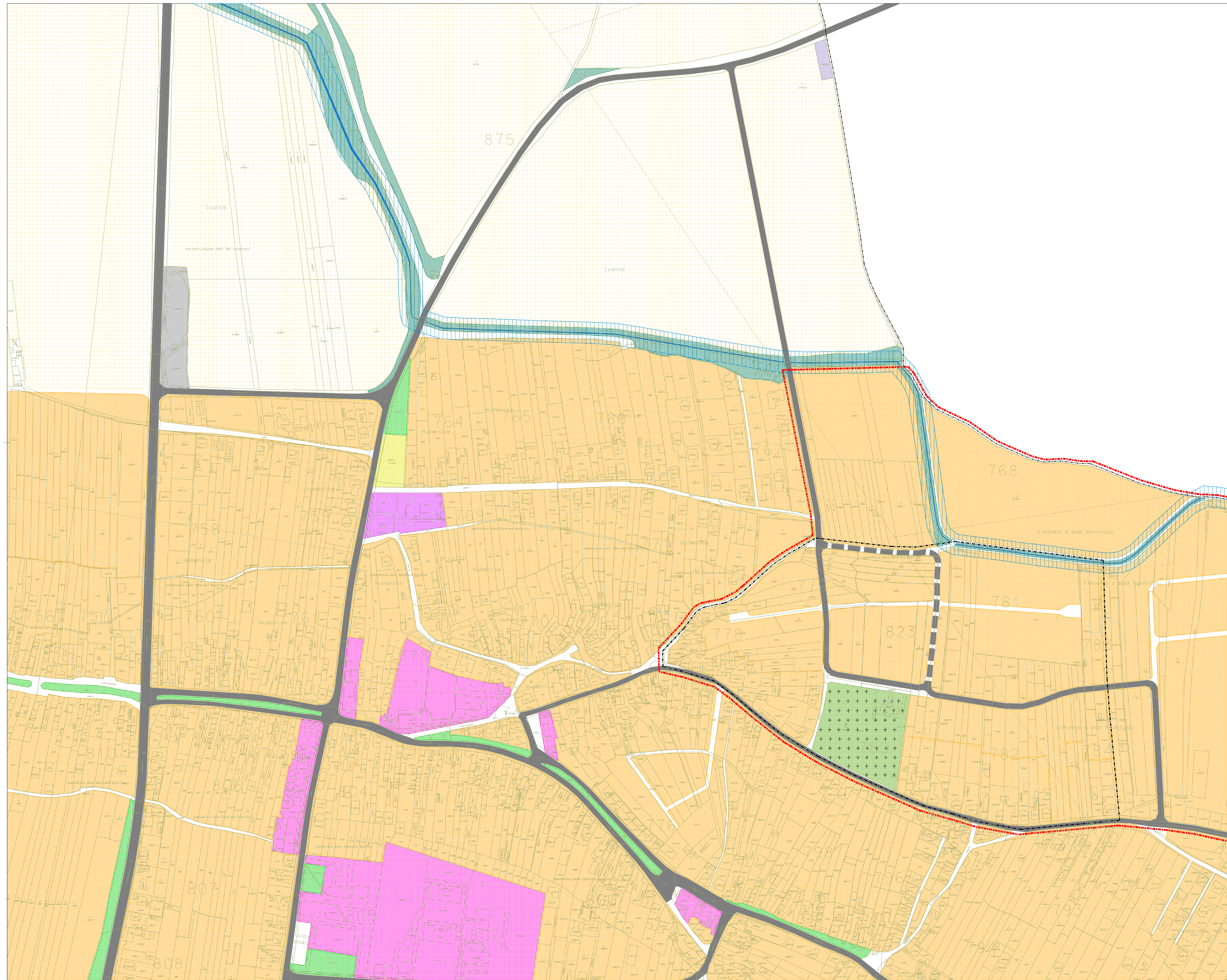
spracovateľ: Ing. arch. Pavel Gašparovič, FORM-PROJEKT, Bratislava

spolupráca: FORM-A, Bratislava

dátum: Október 2010



Širšie vzťahy, m 1 : 5 000 Funkčné využitie územia



-  hranica katastrálneho územia
-  hranica riešeného územia
-  hranica širších vzťahov
-  plochy malopodlažnej zástavby obytného územia
-  plochy OV lokálneho významu
-  plochy OV celomestského a nadmestského významu
-  plochy športu, telovýchovy a voľného času
-  vodné toky a plochy
-  plochy krajinej zelene
-  plochy verejnej parkovo upravenej zelene
-  plochy vyhradenej zelene zariadení, cintorínov
-  hlavná komunikačná sieť / variant b
-  vedľajšia komunikačná sieť a spevnené plochy
-  plochy zariadení dopravy
-  plochy zariadení technickej infraštruktúry
-  plochy biokoridorov
-  plochy omej pôdy