

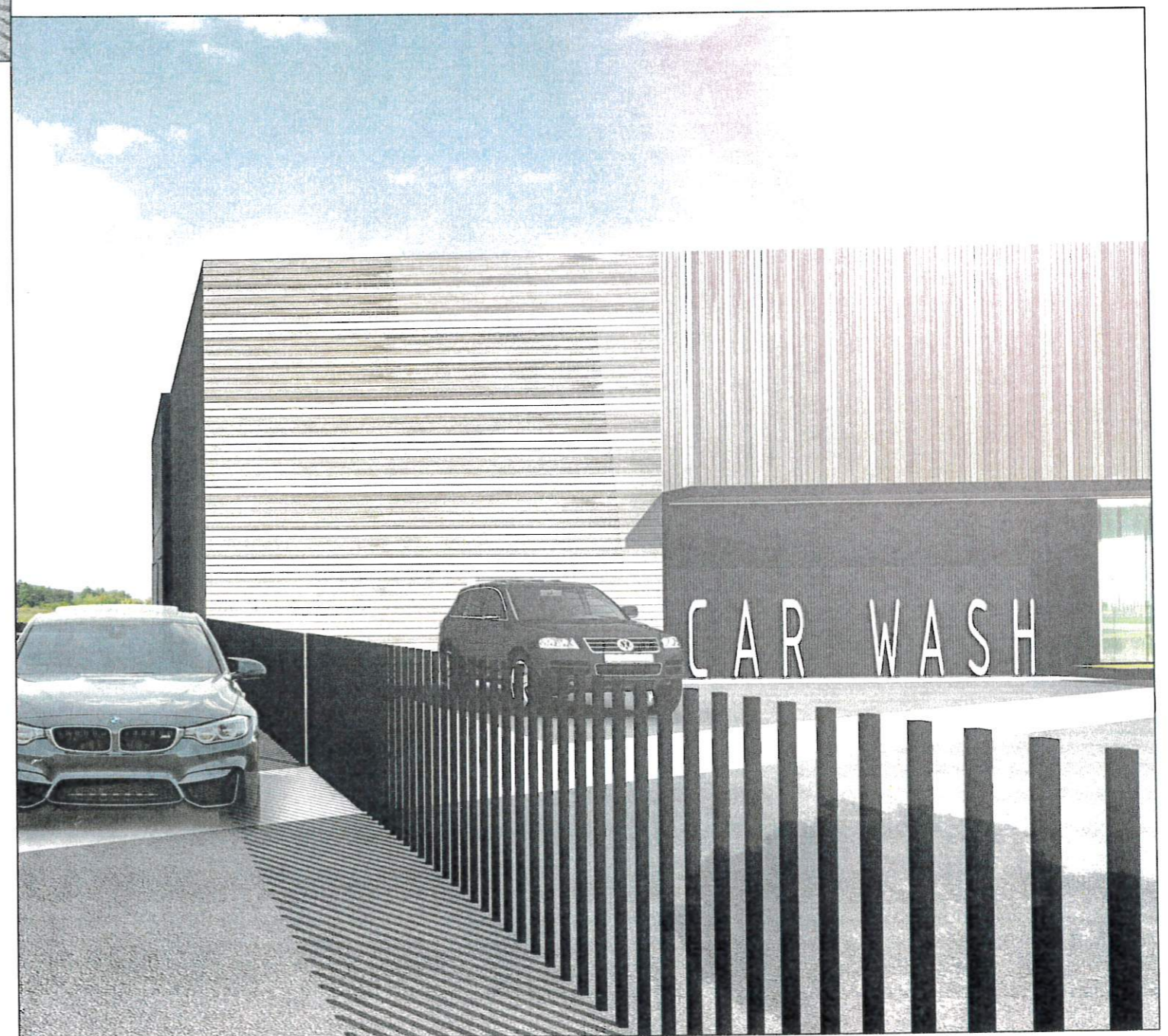
**DOKUMENTÁCIA
PRE ÚZEMNÉ ROZHODNUTIE
POD VRŠKOM
CAR WASH**

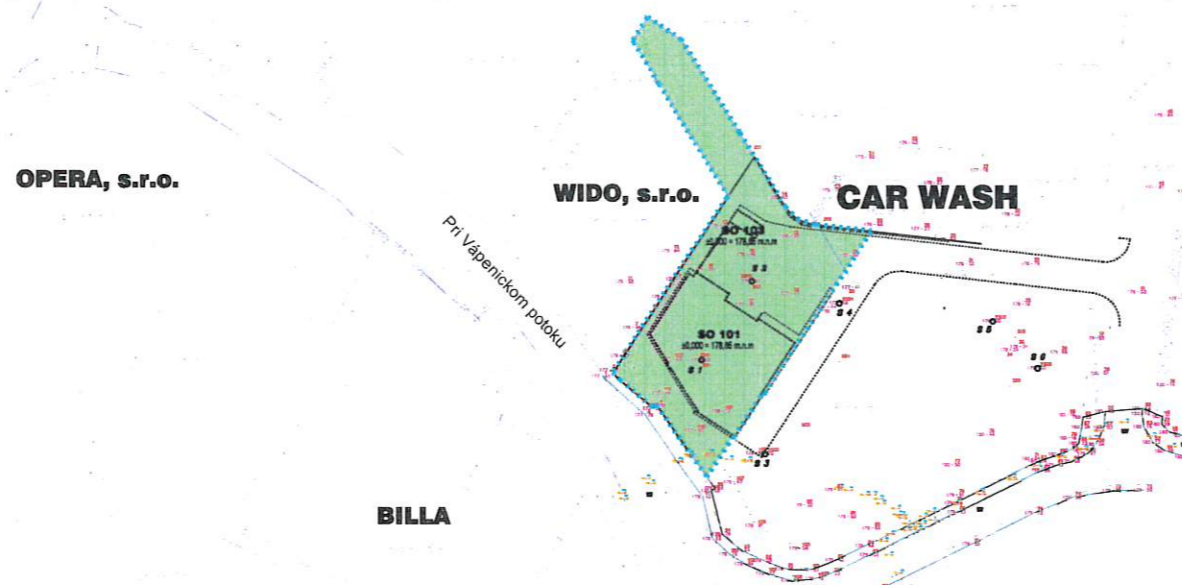
**PRI VÁPENICKOM POTOKU, BRATISLAVA - ZÁHOSKÁ BYSTRICA
K.Ú. ZÁHORSKÁ BYSTRICA, PAR.Č. 2659/89, 2659/119**



**DOKUMENTÁCIA
PRE ÚZEMNÉ ROZHODNUTIE
POD VRŠKOM
CAR WASH**

**PRI VÁPENICKOM POTOKU, BRATISLAVA - ZÁHOSKÁ BYSTRICA
K.Ú. ZÁHORSKÁ BYSTRICA, PAR.Č. 2659/89, 2659/119**





OBJEKTOVÁ SKLADBA :

SO1 POZEMNÉ STAVEBNÉ OBJEKTY

- SO101 Car Wash
- SO103 Security
- SO104 Oplotenie a oporné múry
- SO105 Drobná architektúra a sadové úpravy

SO2 KOMUNIKÁCIE A SPEVNENÉ PLOCHY

- SO201 Areálové komunikácie
- SO202 Areálové spevnené plochy a chodníky

SO3 VODNÉ HOSPODÁRSTVO

- SO 301 Vodovodná prípojka a areálový rozvod
- SO 302 Prípojka spláškovej kanalizácie a areálový rozvod
- SO 303 Dažďová kanalizácia a areálový rozvod
- SO 304 Zaolejovaná kanalizácia a ORL

SO4 ELEKTROROZVODY

- SO 401 Prípojka NN
- SO 402 Areálový rozvod NN
- SO 403 Areálové osvetlenie a rozvod

SO5 ZÁSOBOVANIE PLYNOM

- SO 501 Prípojovací a areálový plynovod

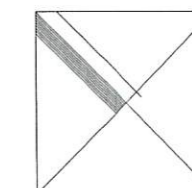
LEGENDA

..... HRANICA RIEŠENÉHO ÚZEMIA

■ PLOCHA RIEŠENÉHO ÚZEMIA (1 677,32 m²)

±0,000=178,65 m.n.m.

Súradnicový systém: S - JTSK
Výškový systém: Balt po vyrovnani



OBJEKTOVÁ SKLADBA :

SO1 POZEMNÉ STAVEBNÉ OBJEKTY

- SO101 Car Wash
- SO103 Security
- SO104 Oplotenie
- SO105 Drobná architektúra a sadové úpravy

SO2 KOMUNIKÁCIE A SPEVNENÉ PLOCHY

- SO201 Areálové komunikácie
- SO202 Areálové spevnené plochy a chodníky

SO3 VODNÉ HOSPODÁRSTVO

- SO 301 Vodovodná prípojka a areálový rozvod
- SO 302 Prípojka spláškovej kanalizácie a areálový rozvod
- SO 303 Dažďová kanalizácia a areálový rozvod
- SO 304 Zaolejevaná kanalizácia a ORL

SO4 ELEKTROROZVODY

- SO 401 Prípojka NN
- SO 402 Areálový rozvod NN
- SO 403 Areálové osvetlenie a rozvod

SO5 ZÁSOBOVANIE PLYNOM

- SO 501 Pripojovací a areálový plynovod

LEGENDA

- HRANICA RIEŠENÉHO ÚZEMIA (1 677,32 m²)
- ▭ ZASTAVANÁ PLOCHA NADZEMNÝMI OBJEKTAMI (481,76 m²)
- ▭ PLOCHA KOMUNIKÁCIÍ A PARKOVÍSK (479,64 m²)
- ▭ PLOCHA CHODNÍKOV (5,85 m²)
- ▭ PLOCHA ZELENÉ (693,27 m²)

±0,000=178,65 m.n.m.

Súradnicový systém: S - JTSK
 Výškový systém: Balt po vyrovnaní

