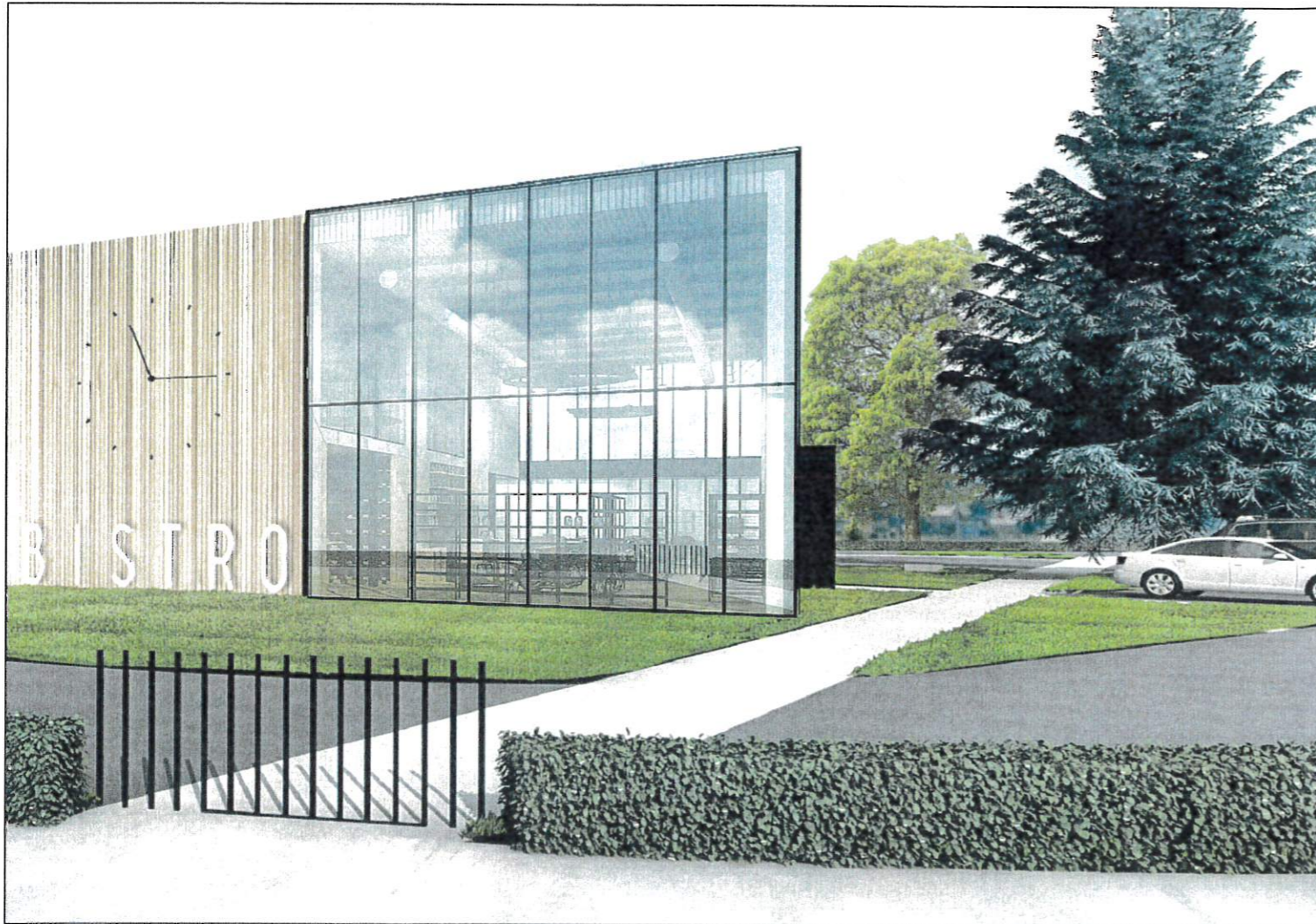


DOKUMENTÁCIA PRE ÚZEMNÉ ROZHODNUTIE POD VRŠKOM BISTRO

PRI VÁPENICKOM POTOKU, BRATISLAVA - ZÁHOSKÁ BYSTRICA
K.Ú. ZÁHORSKÁ BYSTRICA, PAR.Č. 2659/89, 2659/119





**DOKUMENTÁCIA
PRE ÚZEMNÉ ROZHODNUTIE
POD VRŠKOM
BISTRO**

**PRI VÁPENICKOM POTOKU, BRATISLAVA - ZÁHOSKÁ BYSTRICA
K.Ú. ZÁHORSKÁ BYSTRICA, PAR.Č. 2659/89, 2659/119**

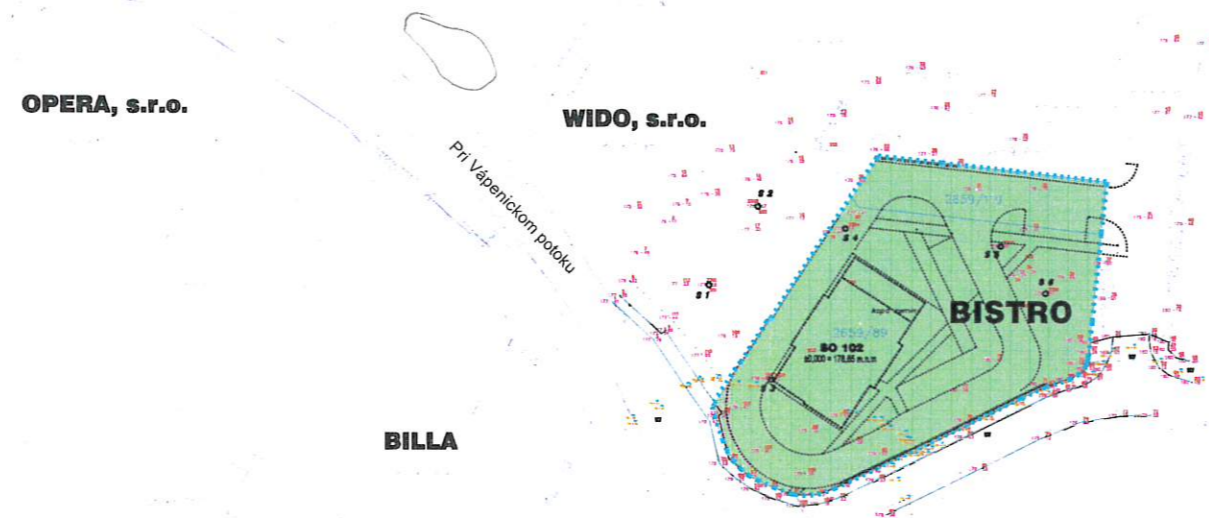




DOKUMENTÁCIA PRE ÚZEMNÉ ROZHODNUTIE POD VRŠKOM BISTRO

**PRI VÁPENICKOM POTOKU, BRATISLAVA - ZÁHOSKÁ BYSTRICA
K.Ú. ZÁHORSKÁ BYSTRICA, PAR.Č. 2659/89, 2659/119**





OBJEKTOVÁ SKLADBA :

SO1 POZEMNÉ STAVEBNÉ OBJEKTY

- SO102 Bistro
- SO104 Oplotenie
- SO105 Drobná architektúra a sadové úpravy

SO2 KOMUNIKÁCIE A SPEVNEŇ PLOCHY

- SO201 Areálové komunikácie
- SO202 Areálové spevnené plochy a chodníky

SO3 VODNÉ HOSPODÁRSTVO

- SO 301 Vodovodná prípojka a areálový rozvod
- SO 302 Prípojka spláškovej kanalizácie a areálový rozvod
- SO 303 Dažďová kanalizácia a areálový rozvod
- SO 304 Zaolejovaná kanalizácia a ORL

SO4 ELEKTROROZVODY

- SO 401 Prípojka NN
- SO 402 Areálový rozvod NN
- SO 403 Areálové osvetlenie a rozvod

SO5 ZÁSOBOVANIE PLYNOM

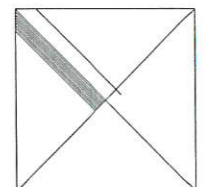
- SO 501 Prípojovací a areálový plynovod

LEGENDA

- HRANICA RIEŠENÉHO ÚZEMIA
- PLOCHA RIEŠENÉHO ÚZEMIA (3 445,68 m²)

±0,000=178,65 m.n.m.

Súradnicový systém: S - JTSK
 Výškový systém: Balt po vyrovnaní



OBJEKTOVÁ SKLADBA :

SO1 POZEMNÉ STAVEBNÉ OBJEKTY

- SO102 Bistro
- SO104 Oplotenie
- SO105 Drobná architektúra a sadové úpravy

SO2 KOMUNIKÁCIE A SPEVNENÉ PLOCHY

- SO201 Areálové komunikácie
- SO202 Areálové spevnené plochy a chodníky

SO3 VODNÉ HOSPODÁRSTVO

- SO 301 Vodovodná prípojka a areálový rozvod
- SO 302 Prípojka spláškovej kanalizácie a areálový rozvod
- SO 303 Dažďová kanalizácia a areálový rozvod
- SO 304 Zaolejšovaná kanalizácia a ORL





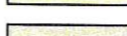
SO4 ELEKTROROZVODY

- SO 401 Prípojka NN
- SO 402 Areálový rozvod NN
- SO 403 Areálové osvetlenie a rozvod

SO5 ZÁSOBOVANIE PLYNOM

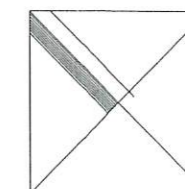
- SO 501 Pripojovací a areálový plynovod

LEGENDA

-  HRANICA RIEŠENÉHO ÚZEMIA (3 445,68 m²)
-  ZASTAVANÁ PLOCHA NADZEMNÝMI OBJEKTAMI 482,73 m²)
-  PLOCHA KOMUNIKÁCIÍ A PARKOVÍSK (1 589,14 m²)
-  PLOCHA CHODNÍKOV (262,82 m²)
-  PLOCHA ZELENE (1 110,99 m²)

±0,000=178,65 m.n.m.

Súradnicový systém: S - JTSK
Výškový systém: Balt po vyrovnaní



ZASTAVOVACIA SITUÁCIA M 1:500

DOKUMENTÁCIA PRE ÚZEMNÉ ROZHODNUTIE

09/2016