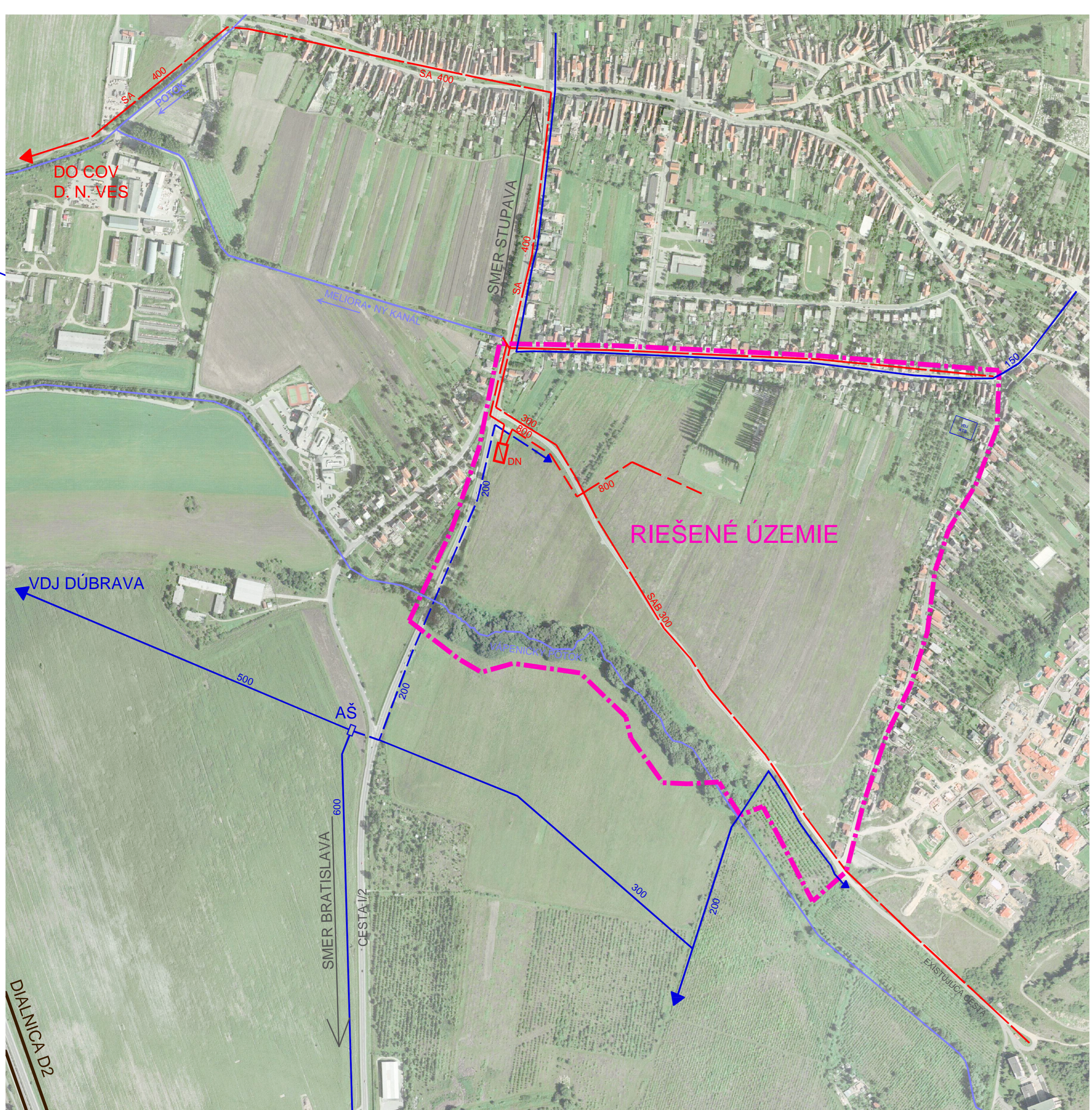


- LEGENDA:**
- VRSTEVNICE
 - VYMEDZENIE RIŠENÉHO ÚZEMIA PaR
 - HRANICE SEKTOROV
 - H1** OZNAČENIE SEKTOROV
 - OCHRANNÉ PÁSMO VÁPENICKÉHO POTOKA (v zmysle stanoviska OÚŽP - 20m od brehovej čiary)
 - KOMUNIKÁCIE
 - OBJEKTY
 - KATASTRÁLNA MAPA
 - ZRUŠENIE DOTERAŠIEHO PARCELNÉHO ČÍSLA
 - ZRUŠENIE DOTERAŠIEJ HRANICE PARCELY
 - NOVONAVRHOVANÉ PARCELNÉ ČÍSLA
 - NOVONAVRHOVANÁ HRANICA PARCELY (PODĽA PROJEKTU)
 - HRANICA PARCELY URČENÉHO OPERÁTU
 - ČÍSLA PARCELY URČENÉHO OPERÁTU

- LEGENDA:**
- VODOVOD EXISTUJÚCI
 - VODOVOD NÁVRH
 - AREÁL EXISTUJÚCEHO VODOJEMU
 - SPLAŠKOVÁ KANALIZÁCIA - EXISTUJÚCA
 - NAVRHOVANÁ SPLAŠKOVÁ KANALIZÁCIA
 - EXISTUJÚCA DAŽDOVÁ KANALIZÁCIA
 - NAVRHOVANÁ DAŽDOVÁ KANALIZÁCIE
 - LS LAPÁK SPLAVENÍN
 - DN DAŽDOVÁ NÁDRŽ
 - CESTNÁ PRIEKOPA - EXISTUJÚCA
 - VEDEDNIE NA ZRUŠENIE
 - VODNÉ TOKY A PLOCHY



- ŠIRŠIE VZŤAHY:**
- KANALIZÁCIA**
- SPLAŠKOVÁ KANALIZÁCIA - EXISTUJÚCA
 - DAŽDOVÁ KANALIZÁCIA - NÁVRH
 - DN DAŽDOVÁ NÁDRŽ - NÁVRH
- VODOVOD**
- VODOVOD-EXISTUJÚCI
 - VODOVOD-NÁVRH

TECHNICKÁ VYBAVENOSŤ - ŠIRŠIE VZŤAHY M1:5000

SCHVALENIE:

ÚZEMNÝ PLÁN ZÓNY-ÚPRAVA V ZMYSLE PREROKOVANIA
ZÁHORSKÁ BYSTRICA - KRČE

OBSTARÁVATEĽ: MESTSKÁ ČASŤ BRATISLAVA - ZÁHORSKÁ BYSTRICA
 PRÍBERÁTEĽ: EHD ZÁHORSKÁ BYSTRICA, s.r.o.
 ZHOTOVITEĽ: ALP MEDIA, s.r.o.
 AUTORI URBANISTICKÉHO NÁVRHU: ING. ARCH. J. FURDIK, PHD., PROF. ING. ARCH. P. GAL, PHD., DOC. ING. ARCH. L. VITKOVÁ, PHD.

SPRACOVATEĽIA ČASŤI ÚPNI: ZODP. PRÍBERÁTEĽ: EHD ZÁHORSKÁ BYSTRICA
 ZODP. PRÍBERÁTEĽ: EHD ZÁHORSKÁ BYSTRICA
 ZODP. PRÍBERÁTEĽ: EHD ZÁHORSKÁ BYSTRICA
 ZODP. PRÍBERÁTEĽ: EHD ZÁHORSKÁ BYSTRICA

FORMÁT: 18 A4
 SADA: 4a

SPRACOVATEĽIA: BČ JÁN BRITTA, ING. ARCH. ZDENKA AUGUSTINOVÁ, ING. ARCH. LENKA HORNÝ, ING. ZDENEK HORNÝ, ING. ARCH. JANA ANDRHOVÁ, ING. ARCH. VOJTECH MEDKA, ING. BRANISLAV ČUKAL
 DÁTUM SPRACOVANIA: AUGUST 2006
 NÁZOV VÝKRESU: TECHNICKÁ VYBAVENOSŤ - vodné hospodárstvo
 MIERKA: 1:1000
 ČÍS VÝKRESU: 4a