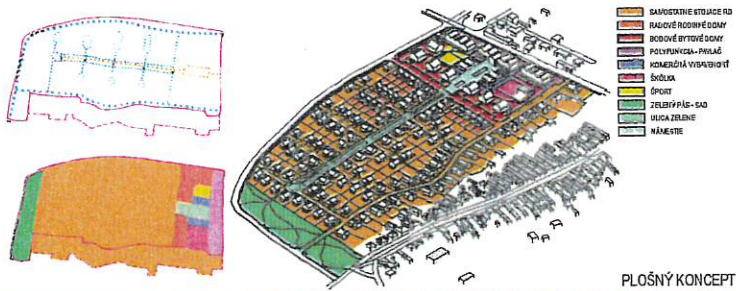


KOMPLEXNÝ URBANISTICKÝ NÁVRH



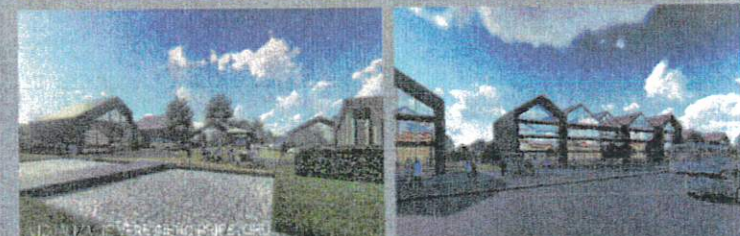
I. - PREDPRIESTOR
II. - LOKÁLNE NÁMESTIE
III. - MULTIFUNKČNÉ HRNISKO
IV. - KOMUNITNÉ HNEZDO



FUNKČNO-PREVÁDZKOVÁ SCHEMA



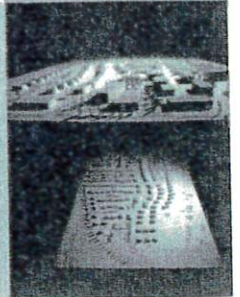
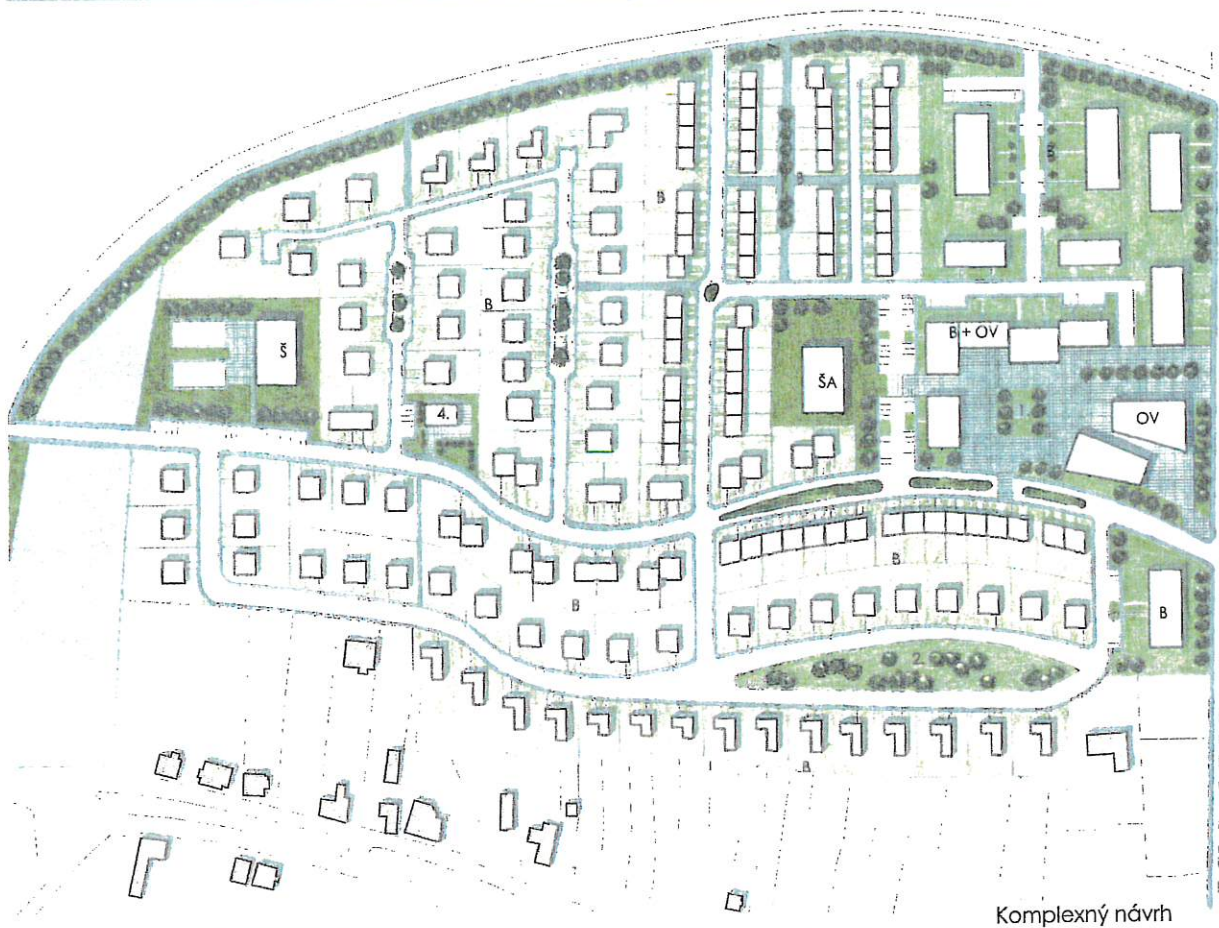
KOMPOZIČNÁ ANALÝZA



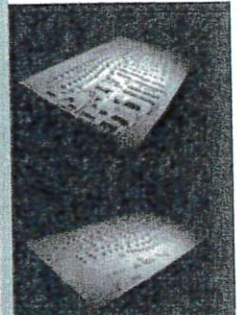
GARANTKA PREDMETU: DOC. ING. ARCH. LUBICA VITKOVÁ, PH.D.
VEDÚCI PRÁCE: DOC. ING. ARCH. ALŽBETA SOPIROVÁ, CSC.
AKADEMICKÝ ROK: 2017/2018

BA - MČ ZÁHORSKÁ BYSTRICA - LOKALITA IVANCE

ŠTUDENT: DUŠAN TAKÁČ
ŠTUDENT: JAKUB TARBAJ

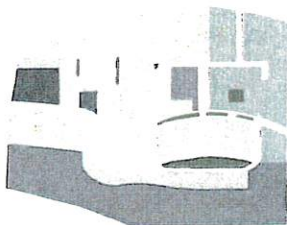


- Legenda objektov:
- OV - Občianska vybavenosť
 - B - Bývanie
 - B + OV - občianska vybavenosť + bývanie
 - Š - Šport
 - ŠA - škôlka
 - 1. - námestie
 - 2. - park
 - 3. - autobusová zastávka
 - 4. - Krčma

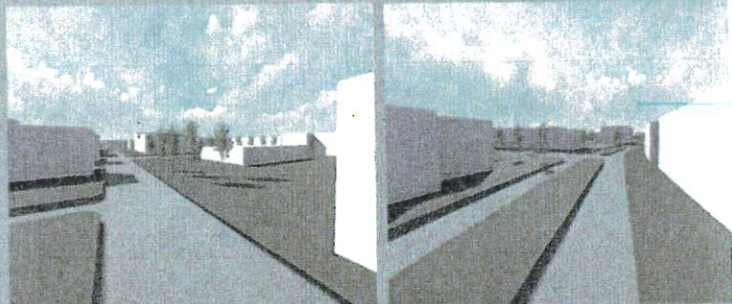


Komplexný návrh

Plošný koncept



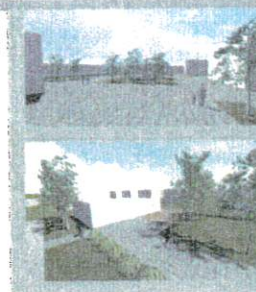
- Legenda:
- Rodinné domy
 - Bytové domy
 - Škôlka
 - Plošná zastávka
 - Šport
 - Zeleň
 - Občianske zariadenia



Funkčno - prevádzková schéma + zeleň



- Legenda:
- Rodinné domy
 - Bytové domy
 - Polifunkcia, Bývanie
 - Šport
 - Škôlka
 - Verejné zariadenie - Krčma
 - Vyhradená zeleň
 - Súkromná zeleň
 - Verejná zeleň
 - Občianska vybavenosť

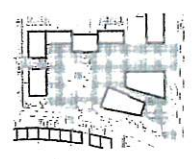


Kompozičné riešenie



- Legenda:
- Hlavná os kompozície
 - Vedľajšia os kompozície
 - Gradácia výšavej hľadiny zástavby
 - Rythmus
 - Akcent

Detaily verejného priestoru

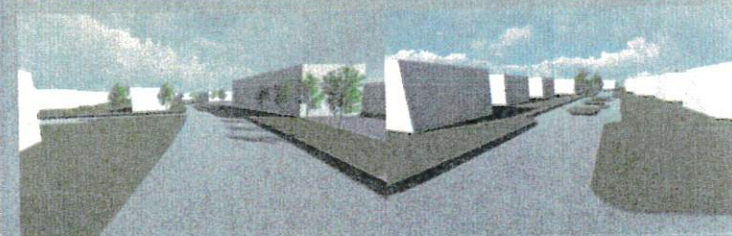


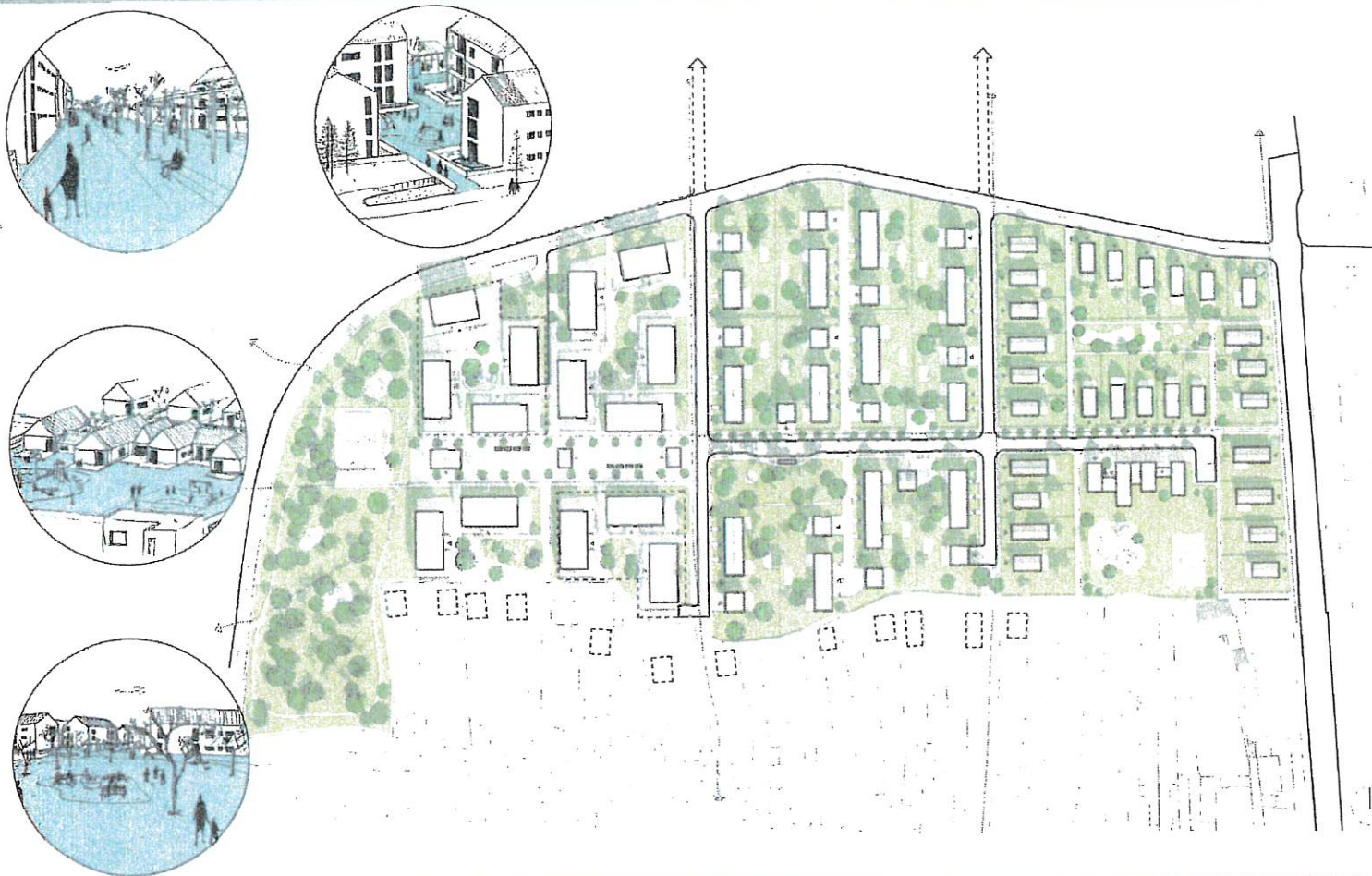
Axonometria

Dopravné riešenie



- Legenda:
- Hlavná komunikácia
 - Vedľajšia komunikácia
 - Parkovacie plochy
 - Podzemné parkovanie





PLOŠNÝ KONCEPT



ANALÝZA DOPRAVY



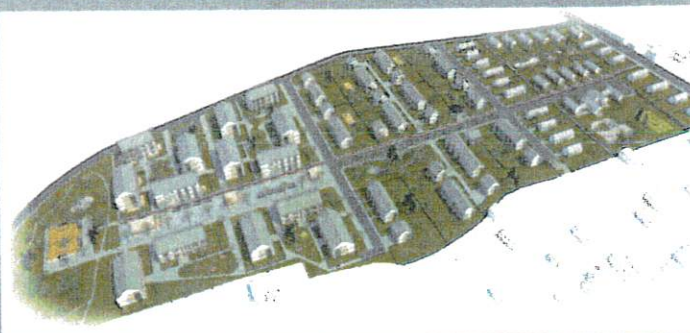
HIERARCHIA VEŘEJNÝCH PŘÍSTOPIŤ



FUNKČNO-PŘEHLEDNÁ ANALÝZA

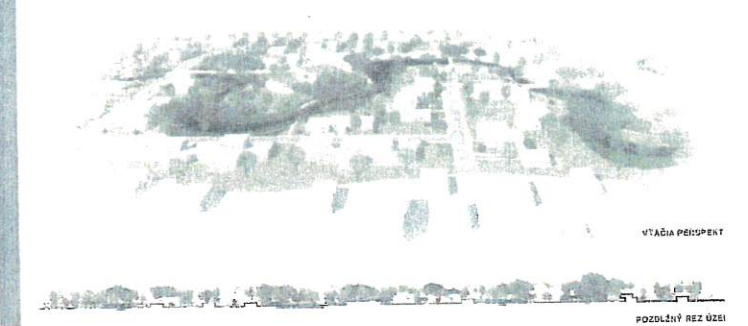
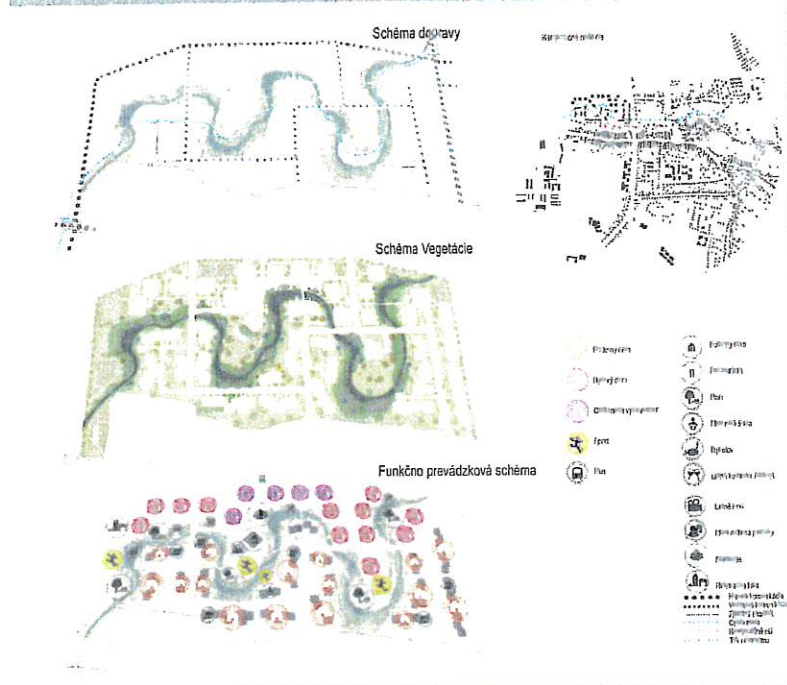
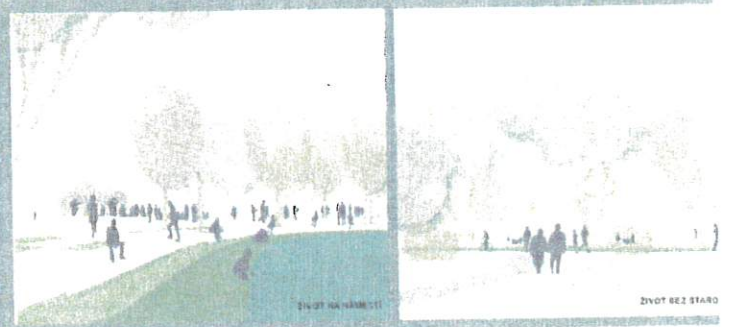
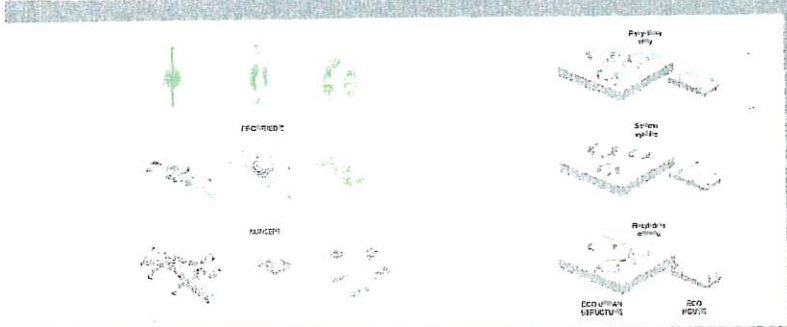


TOPOLOGICKÁ ANALÝZA





MASTER PLANE

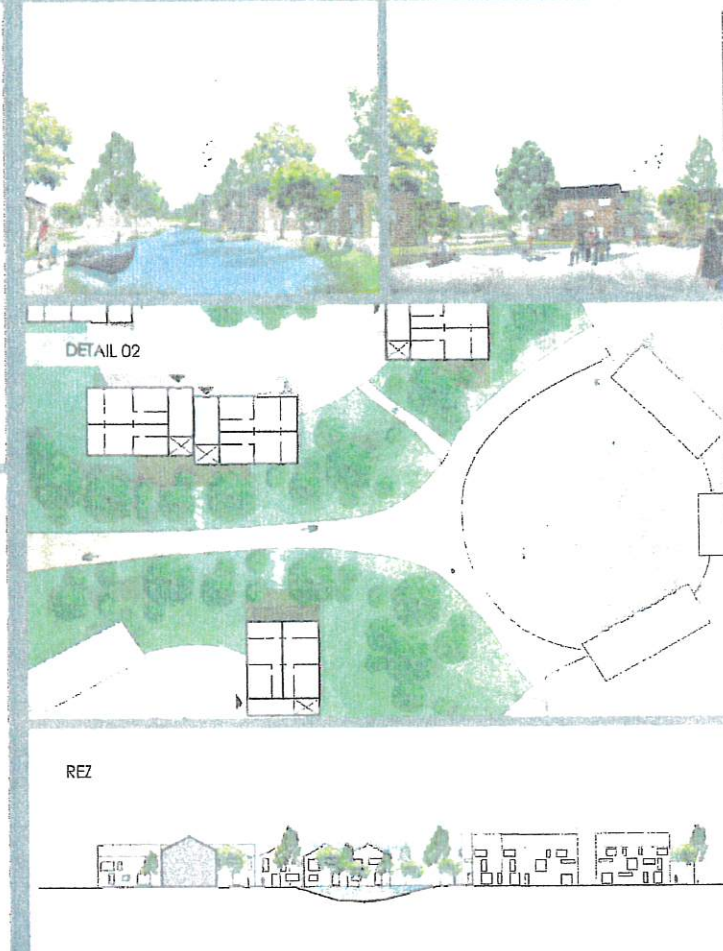
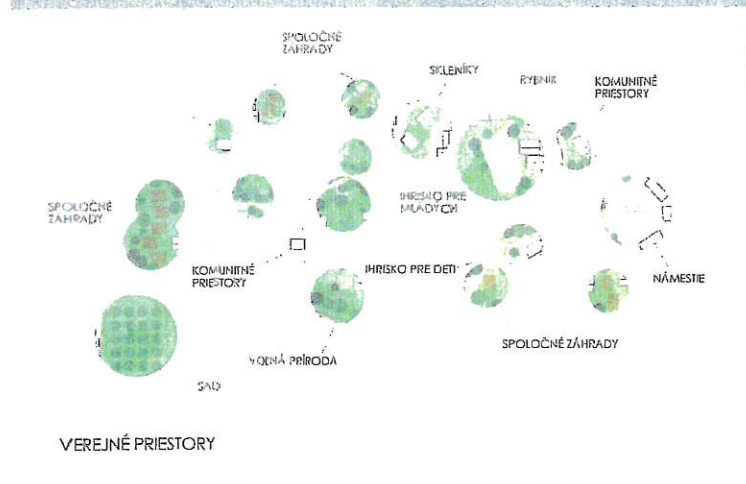
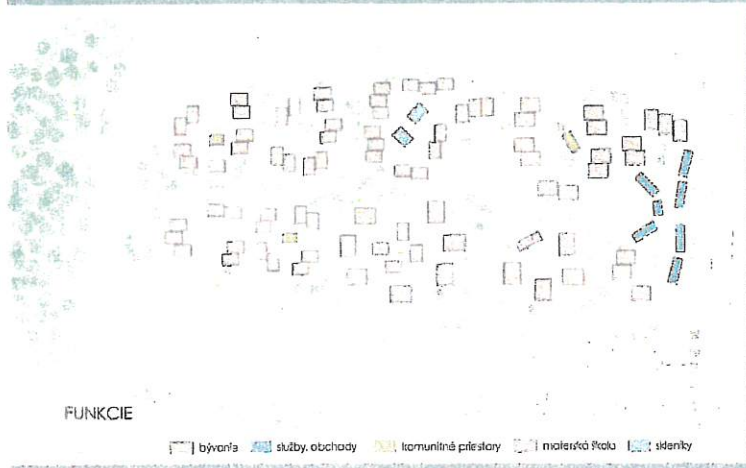


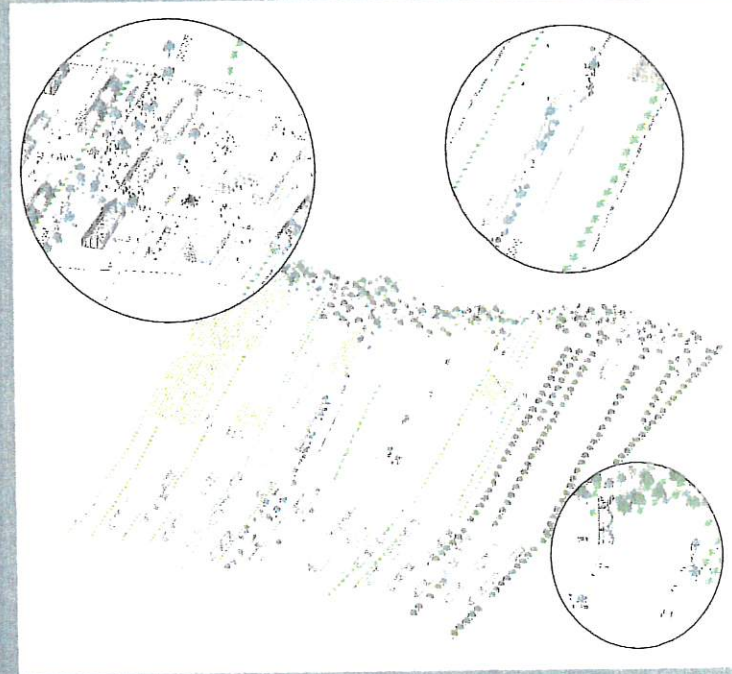
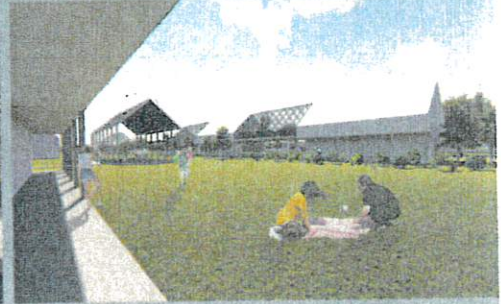
BA - MČ ZÁHORSKÁ BYSTRICA - LOKALITA IVANCE

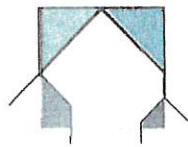
vedúci práce : Ing. Arch. T. Hanáček

študent Andrej Vojtko



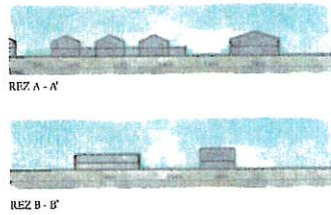
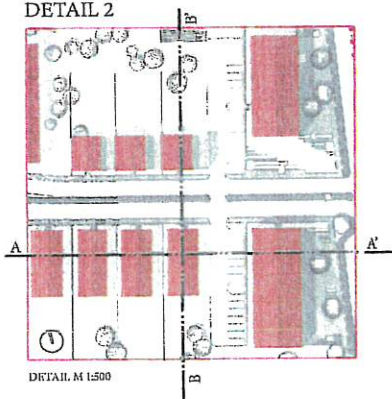




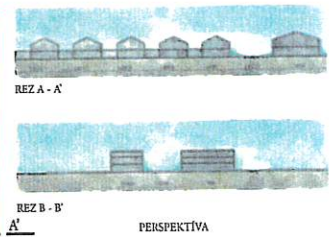
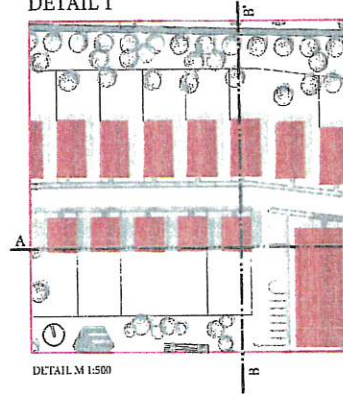


BYSTRICANKA

DETAIL 2

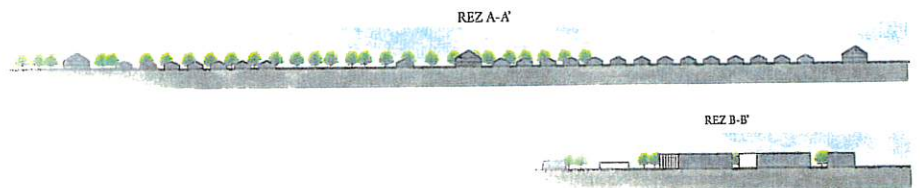


DETAIL 1



PERSPEKTÍVA

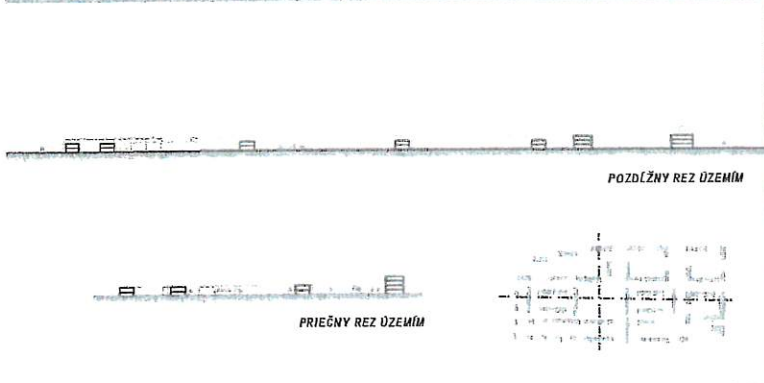
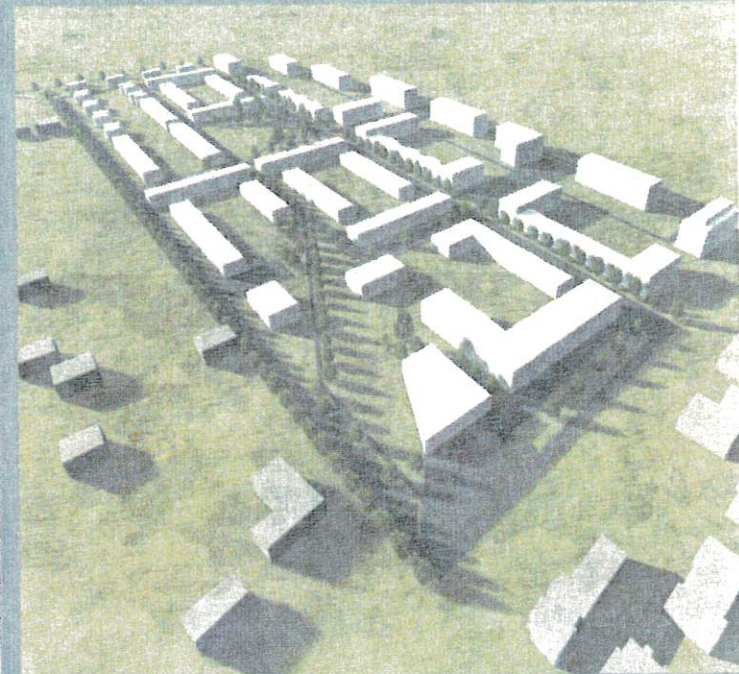
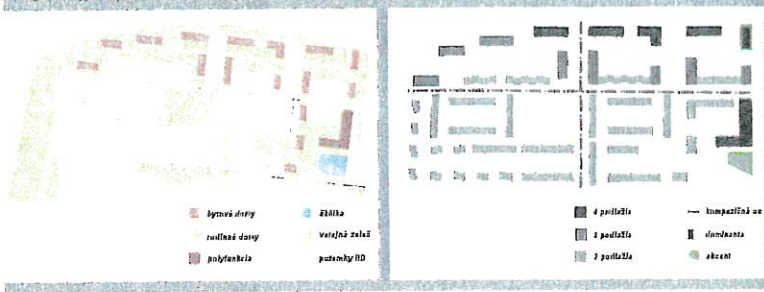
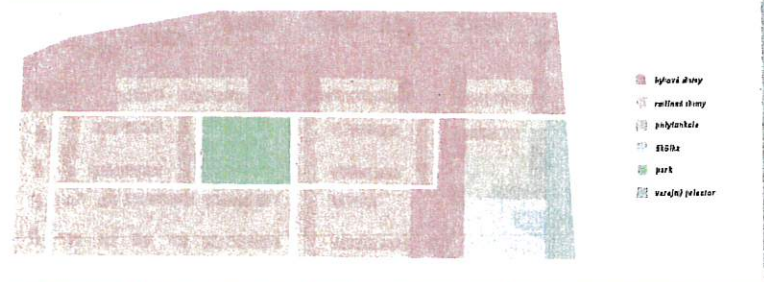
REZY ÚZEMÍM



axonometria



- allánoň
- športivo
- detaké športivo
- cvičiško



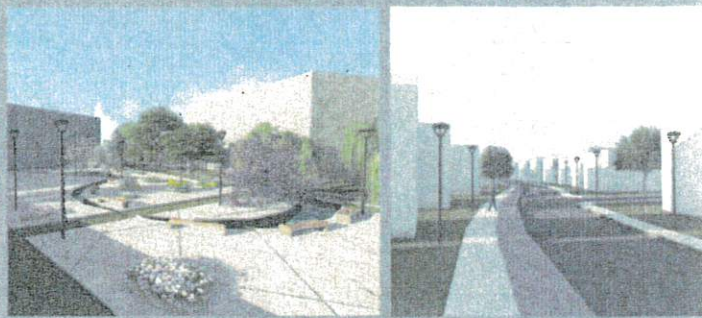
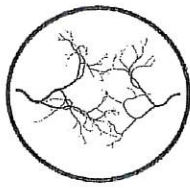
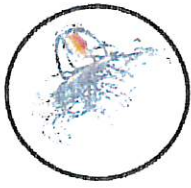
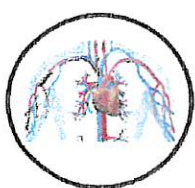
garantka predmetu: doc. Ing. arch. Ľubica Viťková, PhD.
vedúci práce: Ing. arch. Karol Görner, PhD.
akademický rok 2017/2018

BA - MČ ZÁHORSKÁ BYSTRICA - LOKALITA IVANCE

študent Kristina Hanesová
študent Simona Maliková

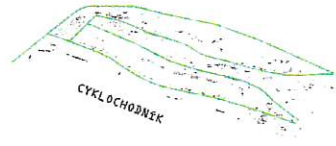
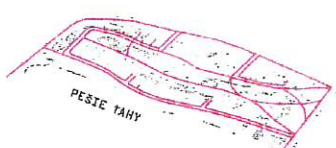
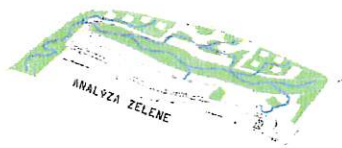


Bez prírody je človek ako tvor bez života. V šilách mu kolujú krv rovnako ako prírodou potok. V nervovej sústave našich hláv vznikajú tie najlepšie nápady. Stačí sa ponoriť hlbšie do svojho vnútra ako do lesa plného rôznych stromov, kvetín a všetkých živých bytostí a nikdy nezabúdať na toto spojenie.



„KŇAŤ V SŇLADE S PRÍRODOU JE PRE ROZUMNÉHO TVORA TO ISTÉ, AKO KŇAŤ V SŇLADE S ROZUMOM.“
MARCUS AURELIUS

RFZ A-A' 1:1.500



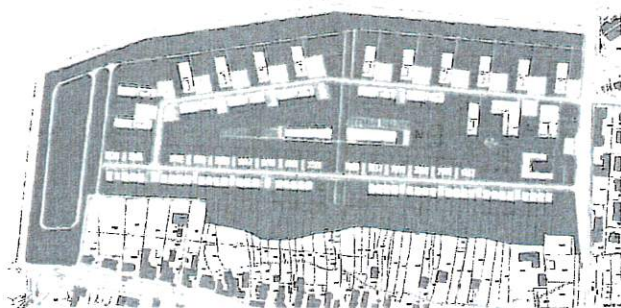
BA - MČ ZÁHORSKÁ BYSTRICA - LOKALITA IVANČA



ZÁHORSKÁ



6. JARČEK



REZY ÚZEMÍM

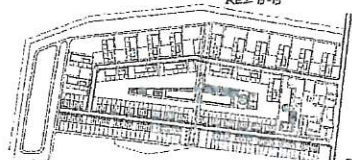
REZ A-A'



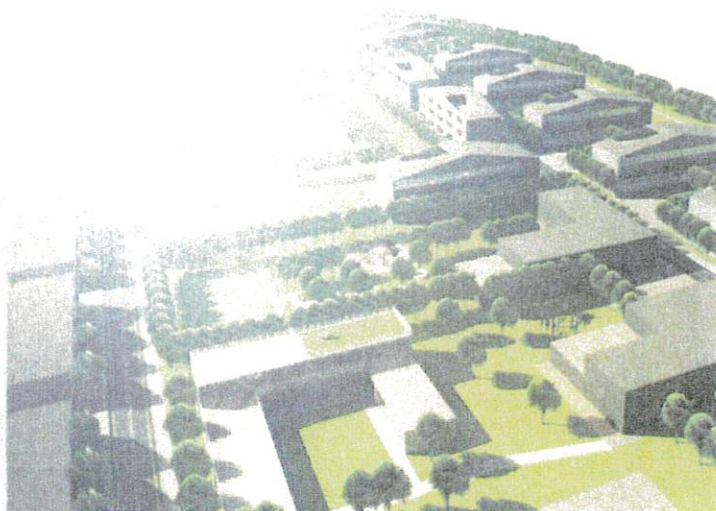
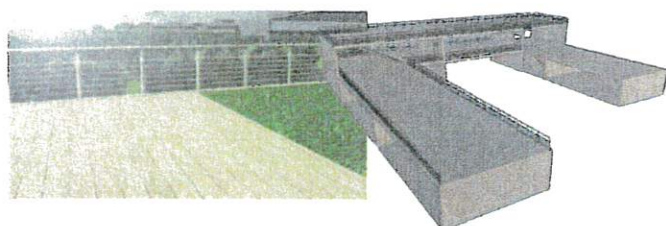
REZ B-B'



REZ B-B'



REZ A-A'



BA - MČ ZÁHORSKÁ BYSTRICA
LOKALITA IVANCE



ŠTUDENT



ŠTUDENT



VEDÚCI PRÁCE



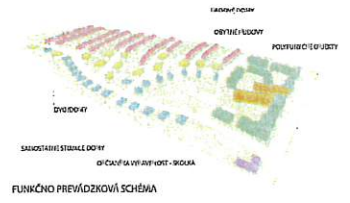


V prostredí s mestskou časťou Účava - m. st. časť Záhorská Bystrica, bol tá ako jedna z lokalít vhodných pre obytnú výstavbu vyppravená lokalita Ivance. Tá sa nachádza v rámci Záhorskej bystrice. Vyhodou je jej dopravná prístupnosť priamo z centra Bratislavy.

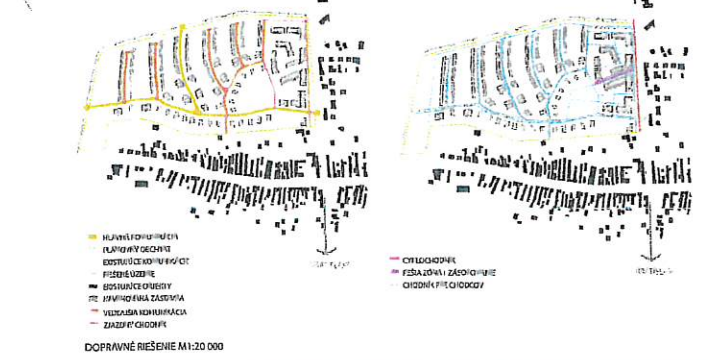
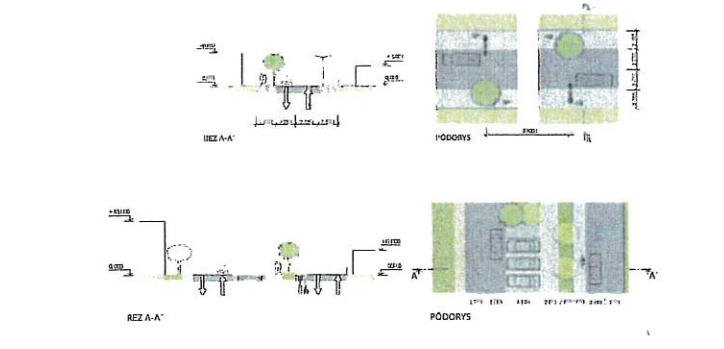
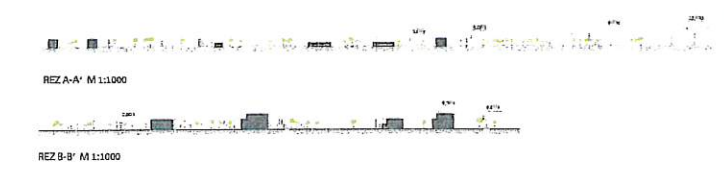
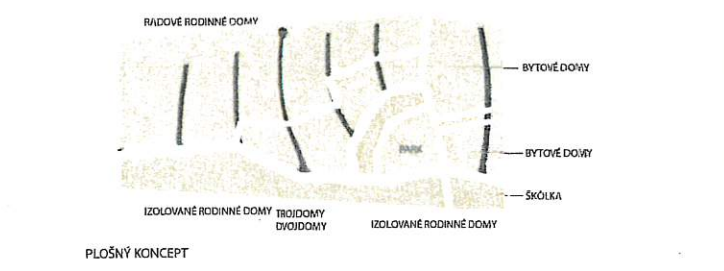
Riešenie územia je vymedzené na východe cestou Bratislava - Štup a na západe železničnou, na juhu prístupnou hradbou z č. 13 v b. a na severe prístupnou pôdou. Záhorská Bystrica - Ivance je miestna časť, ktorá má dlhú históriu a je jednou z obľúbených zastávkových prístupov Bratislavy, pričom jej v budúcnosti sa predpokladá ďalší nárast obyvateľstva. Týmto riešením sa snažíme naviesť na realitu situáciu, pričom za cieľ má byť nájsť možnosti nového prístupu ku koncepcii riešenia bytovia na vidieku, ktorý bude spĺňať v čo najvyššej miere súčasne princípy udržateľnosti (šikovnosť, ekologickú a estetickú) a efektívnu realizáciu.

SITUÁCIA M 1:1000

- KOMUNIKÁCIE
- VEREJNÁ ZELEN
- POLOVĚRNÁ ZELEN
- SOUKROMÁ ZELEN
- EXISTUJÚCE OBJEKTY
- NAVRHOVANÁ ZÁSTAVBA
- STAVEBNÁ PLOCHA
- CHODNÍKY
- ZELENÍ
- STROMY



FUNKČNO PREVÁZKOVÁ SCHÉMA



BA - MČ ZÁHORSKÁ BYSTRICA - LOKALITA IVANCE

vedúci práce Ing. Arch. Nana Bradová
akademický rok 2017/2018

študent: Lucia Radová
študent: Tomáš Sterančák

